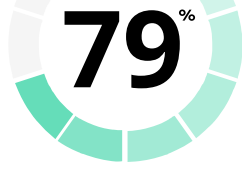





(SPEAR) PHISHING

6 conseils pour lutter contre ce type d'attaque



des attaques véhiculées par email en 2020 sont des tentatives de **phishing** ou de **spearphishing**



 techniques d'usurpation d'identité

LE PHISHING (hameçonnage)



Généralement, il s'agit d'un envoi **massif** d'emails usurpant l'identité d'une **organisation de confiance**, incitant des milliers de destinataires à **cliquer sur une URL** pour communiquer ses données (mots de passe, identifiants bancaires...)

2M

de sites de phishing recensés en 2020



+20%

de signalements par rapport à 2019

+220%

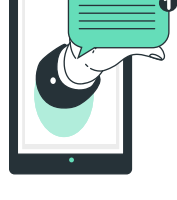
 des incidents de phishing au plus fort de la pandémie par rapport à la moyenne annuelle

LE SPEARPHISHING (harponnage)



Généralement, il s'agit d'un envoi **ciblé** d'un email usurpant l'identité d'un **employé stratégique** connu du destinataire, incitant à **effectuer des virements bancaires** de manière urgente

Les hackers innovent 



84%

 des organisations ont été victimes d'un phishing par **SMS (smishing)** en 2019

83%

 ont déclaré avoir été confrontées au **phishing vocal (vishing)**

LES CONSÉQUENCES

POUR L'ORGANISATION

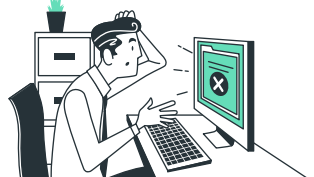
Dégradation de la réputation
Pertes de données
Pertes financières



100k €

coût moyen d'une attaque de phishing pour une PME

POUR LES COLLABORATEURS



Technostress

Vulnérabilité

LES RÉFLEXES À ADOPTER



S'ÉQUIPER
d'une solution de protection de messagerie



SENSIBILISER
ses équipes aux risques liés à la cybersécurité



FORMER
ses utilisateurs à la détection des attaques de phishing

NOS 6 CONSEILS UTILISATEURS



Prendre son temps avant de répondre à un email douteux et demander l'avis du responsable technique



Comparer l'adresse email de l'expéditeur à une autre adresse valide



Suspecter les emails avec un niveau médiocre de français ou d'anglais et un vocabulaire simple



Analyser l'adresse d'un lien en survolant avec la souris, sans cliquer, sur ce dernier



Vérifier que le site commence par https avant de communiquer des données bancaires



Ne pas double-cliquer sur une pièce jointe si son origine est douteuse



MAILINBLACK

Protégez votre organisation et vos collaborateurs du phishing

Découvrez notre solution

www.mailinblack.com